

Lageplan M 1:100 



Foto Bsp. Urnenwand



Foto Bsp. Urnenstele

VORENTWURF

Plannamen	Projektnummer	Plannummer	Datum	Maßstab	Plangröße	Gezeichnet
Lageplan	1871	02-02-L01	26.08.2020	1:100	ISO A3	Siegmund

PROJEKT

Friedhof Gemeinde Schörzingen
Schömberg Gestaltung Urnenanlage

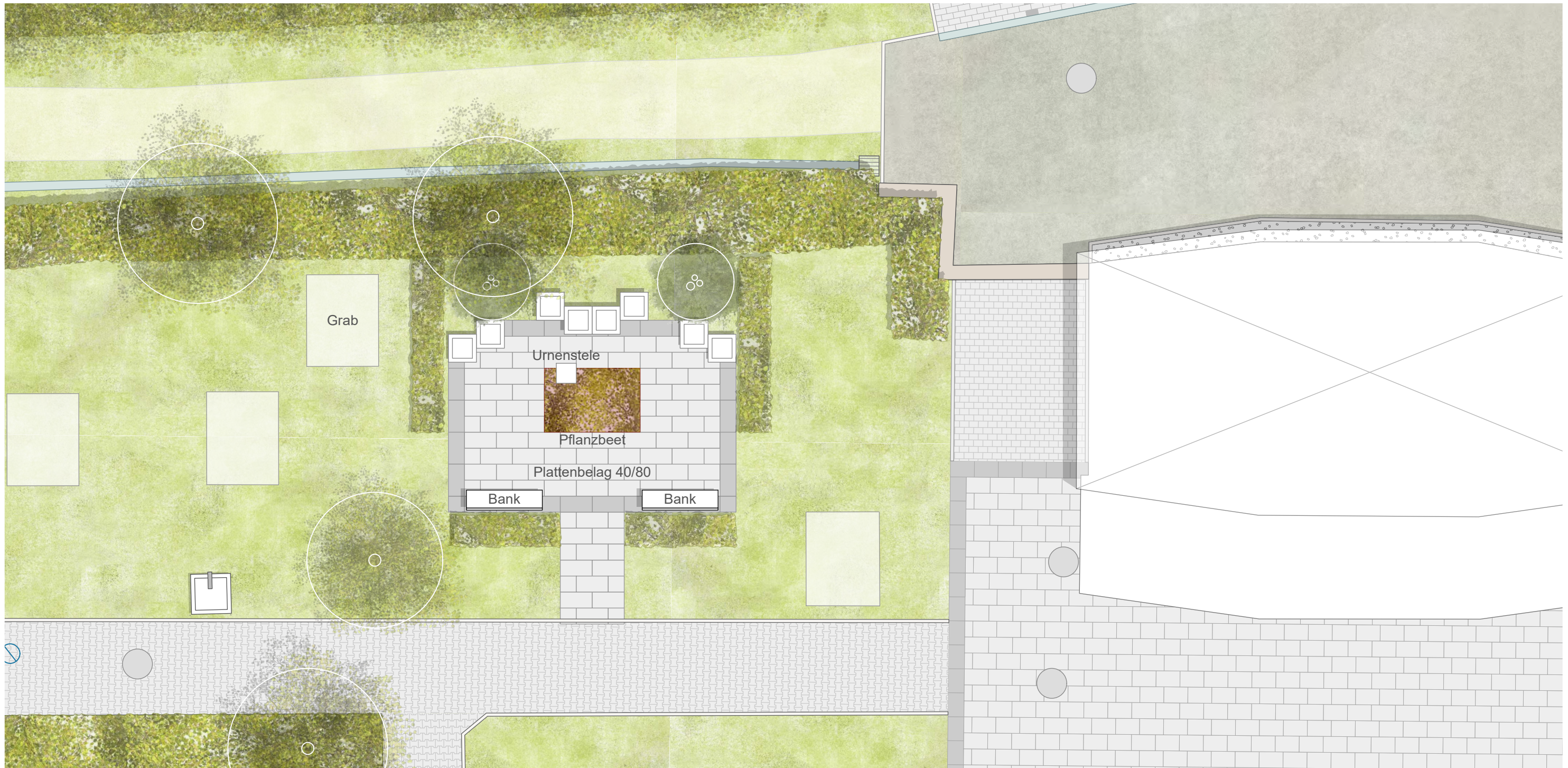
Friedhofweg/Lehrstraße
72355 Schömberg

Stadt Schömberg

Alte Hauptstraße 7
72355 Schömberg

PLANUNG

Partnerschaftsgesellschaft mbB | Friedrichstrasse 46 | 72336 Balingen | Telefon 07433 9 55 54 99 | info@siegmundwinz.de



Lageplan M 1:100 



Foto Bsp. Urnenwandstelen

VORENTWURF

Plannamen	Projektnummer	Plannummer	Datum	Maßstab	Plangröße	Gezeichnet
Lageplan	1871	02-02-L02	26.08.2020	1:100	ISO A3	Siegmund

PROJEKT

Friedhof Gemeinde Schörzingen
Schömberg Gestaltung Urnenanlage

Friedhofweg/Lehrstraße
72355 Schömberg

Stadt Schömberg

Alte Hauptstraße 7
72355 Schömberg

PLANUNG

Partnerschaftsgesellschaft mbB | Friedrichstrasse 46 | 72336 Balingen | Telefon 07433 9 55 54 99 | info@siegmundwinz.de



KOSTENBERECHNUNUG

Projekt: 2071-2
Urnenwandanlage
Friedhof Schörzingen

Bauherr: Stadt Schömberg
Alte Hauptstraße 7
72355 Schömberg

Grundlage: DIN 276 2018-12

Bezug: Vorentwurfplan 02-02-L01 vom 26.08.2020
alternativ : 02-02-L02 vom 26.08.2020

Stand: 26.08.2020

ZUSAMMENSTELLUNG DER KOSTEN

500	Außenanlagen	netto
510	Erdbau	800,00 €
520	Gründung, Unterbau	840,00 €
530	Oberbau, Deckschichten	6.510,00 €
540	Baukonstruktionen	43.000,00 €
560	Einbauten in Außenanlagen und Freiflächen	2.400,00 €
570	Vegetationsflächen	2.625,00 €
590	Sonstige Maßnahmen für Außenanlagen und Freiflächen	2.560,00 €
Außenanlagen gesamt netto		58.735,00 €
19%	MwSt.	11.159,65 €
Außenanlagen gesamt brutto		69.894,65 €

Kosten pro Kammer

2 x 24 = 48 Kammern **1.456,14 €** brutto pro Kammer

alternativ Variante 2

Urnenwand 18 Kammern 3-reihig einschl. Montage

Außenanlagen gesamt netto 54.135,00 €

19% MwSt. 10.285,65 €

Außenanlagen gesamt brutto 64.420,65 €

Kosten pro Kammer

2 x 18 = 36 Kammern **1.789,46 €** brutto pro Kammer

alternativ Variante 3

alternativ 8 Urnenstelen mit je 4 Kammern einschl. Montage

Außenanlagen gesamt netto 54.135,00 €

19% MwSt. 10.285,65 €

Außenanlagen gesamt brutto 64.420,65 €

Kosten pro Kammer

8 x 4 = 32 Kammern **2.013,15 €** brutto pro Kammer

500	Außenanlagen			
510	Erdbau			
	Oberboden abtragen			
	80 m ²	5,00 €	400,00 €	
	Bodenabtrag für Beläge			
	20 m ³	20,00 €	400,00 €	
510	Erdbau			800,00 €
520	Gründung, Unterbau			
	Streifenfundament Urnenwand, einschl. Erdarbeiten			
	7 m ³	120,00 €	840,00 €	
520	Gründung, Unterbau			840,00 €
530	Oberbau, Deckschichten			
	Schottertrag und Frostschuttschicht			
	20 m ³	60,00 €	1.200,00 €	
	Plattenbelag 40/80			
	40 m ²	90,00 €	3.600,00 €	
	Einfassungen			
	38 m	45,00 €	1.710,00 €	
530	Oberbau, Deckschichten			6.510,00 €
540	Baukonstruktionen			
	Urnenwand 24 Kammern 4 reihig, einschl. Montage			
	2 St	21.500,00 €	43.000,00 €	
	<i>alternativ</i>			
	<i>Urnenwand 18 Kammern 3 reihig einschl. Montage</i>			
	2 St	19.200,00 €	38.400,00 €	
	<i>alternativ Urnenstele einschl. Montage</i>			
	8 St	4.800,00 €	38.400,00 €	
540	Baukonstruktionen			43.000,00 €
560	Einbauten in Außenanlagen und Freiflächen			
	Bank liefern und einbauen			
	2 St	1.200,00 €	2.400,00 €	
560	Einbauten in Außenanlagen und Freiflächen			2.400,00 €

570 Vegetationsflächen

	Vorhandenen Oberboden auftragen		
10	m ³	15,00 €	150,00 €
	Substrat für Pflanzflächenn liefern und einarbeiten		
2	m ³	80,00 €	160,00 €
	Rasenansaat, inkl. Fertigstellungspflege		
50	m ²	6,00 €	300,00 €
	Pflanzarbeiten einschl. Fertigstellungspflege		
15	m ²	45,00 €	675,00 €
	Heckenpflanze		
14	m	60,00 €	840,00 €
	Solitärgehölz		
1	St	500,00 €	500,00 €
570	Vegetationsflächen		2.625,00 €

590 Sonstige Maßnahmen für Außenanlagen und Freiflächen

	Baustelleneinrichtung		
1	psch	800,00 €	800,00 €
	Grasnarbe abräumen und entsorgen		
85	m ²	8,00 €	680,00 €
	Aushubmaterial abfahren und entsorgen		
27	m ³	40,00 €	1.080,00 €
590	Sonstige Maßnahmen für Außenanlagen und Freiflächen		2.560,00 €

500	Baukosten Außenanlagen netto	58.735,00 €
	zuzügl. 19% MwSt.	11.159,65 €
	Gesamtkosten brutto	69.894,65 €