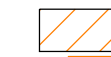



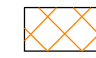


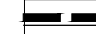

Stadt Schömburg

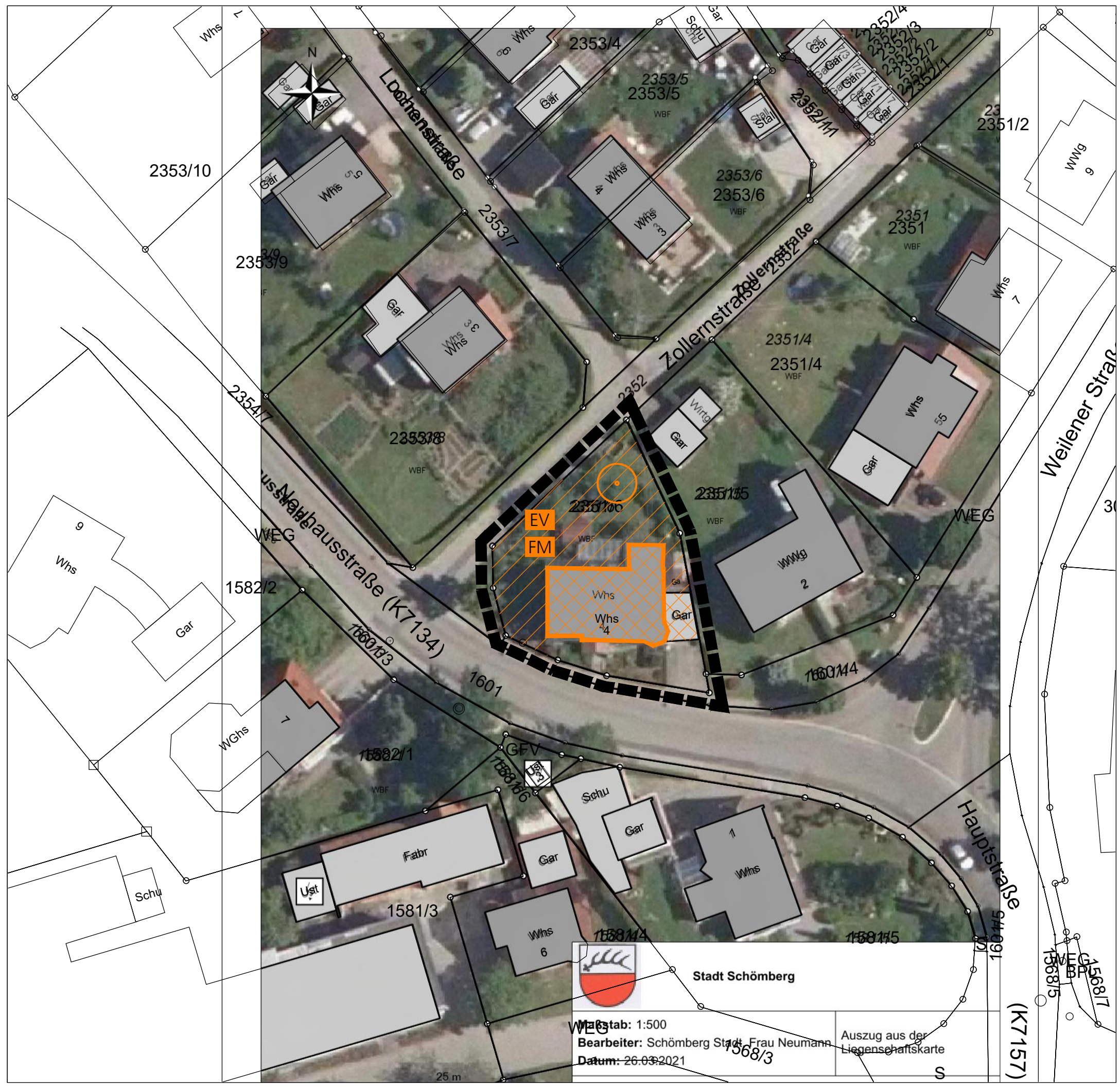
Vorhabenbezogener Bebauungsplan "Neuhausstraße 4"

Habitatpotentialanalyse

-  Bereiche mit Habitatpotential für Europäische Vogelarten (Frei- und Zweigbrüter) und als Tagesversteck für Fledermäuse
-  EV
-  FM
-  Einzelgehölz mit geringem Habitatpotential für Europäische Vogelarten (Höhlenbrüter)
-  Gebäude mit geringem Habitatpotential für gebäudebrütende Vogelarten und als Tagesversteck für Fledermäuse

nachrichtliche Übernahme

-  Untersuchungsbereich, Geltungsbereich Bebauungsplan
-  Zum Umbau vorgesehenes Gebäude



	E		
	D		
	C		
	B		
	A		
GEÄNDERT	INDEX	DATUM	GEZ.

Auftraggeber: Stadt Schömburg

Projekt: Vorhabenbezogener Bebauungsplan "Neuhausstraße 4"

Plan: Artenschutzfachbeitrag

Maßstab: 1 : 500

Proj.-Nr.	Plan-Nr.	Gezeichnet	Format	Datum
21-017	1.0	IBS	420 x 297	18.05.2021

HELBIG Umweltplanung
Landschaftsarchitekten und
Umweltplaner
Heidenheimer Straße 8
71229 Leonberg

Tel. +49 (0) 7152 - 939 63 - 50
Fax. +49 (0) 7152 - 939 63 - 33
info@helbig-umweltplanung.de
www.helbig-umweltplanung.de

HELBIG
UMWELTPLANUNG

 Stadt Schömburg

Maßstab: 1:500
 Bearbeiter: Schömburg Stadt, Frau Neumann
 Datum: 26.03.2021

Auszug aus der
 Liegenschaftskarte