

## Gemeinderatsvorlage GV/033/2021

**Amt:** Bauamt  
**Bearbeiter:** Horst Bisinger  
**Aktenzeichen:** 461.0

Beratungsfolge	Termin	Behandlung
Gemeinderat	17.03.2021	öffentlich

Protokollauszug an: Bürgermeister

---

### **Beauftragung Büro Hölle- Machbarkeitsstudie Kinderkrippe am städtischen Kindergarten Schömberg**

#### **Sachverhalt**

Der Bedarf an Betreuungsplätzen im Bereich der unter Dreijährigen (U3) steigt auch im Stadtgebiet Schömberg stetig an. Bisher wird das Betreuungsangebot über das Krippenangebot des katholischen Kindergartens in der Lembergstraße abgedeckt.

Dies wird auf Grund der steigenden Nachfragen in naher Zukunft nicht mehr ausreichen, weshalb frühzeitig zusätzliche Möglichkeiten geprüft und bei gesichertem Bedarf umgesetzt werden müssen.

Vor einer Erweiterung am Standort Lembergstraße durch den kirchlichen Träger, soll so der Wunsch des Gremiums, zuerst die Möglichkeit einer Erweiterung am städtischen Kindergarten in der Gartenstraße geprüft werden. Dieses Modell wurde ja bereits erfolgreich in Schörzingen umgesetzt.

#### **Stellungnahme der Verwaltung**

Um zu verlässlichen Aussagen zu kommen, soll eine Machbarkeitsstudie beauftragt werden. Diese muss Aussagen sowohl zum Gebäudebestand, der Möglichkeit einer Andockung oder Aufstockung, der Unterbringung des geforderten Raumkonzeptes nach Vorgaben der KVJS und den dazugehörigen Grobkosten enthalten.

Das Architekturbüro Hölle verfügt im Bereich Kindergartenplanung über gute Referenzprojekte und ist Verwaltung und Gremium aus dem Planungsauftrag zur Erweiterung KITA Schörzingen bekannt.

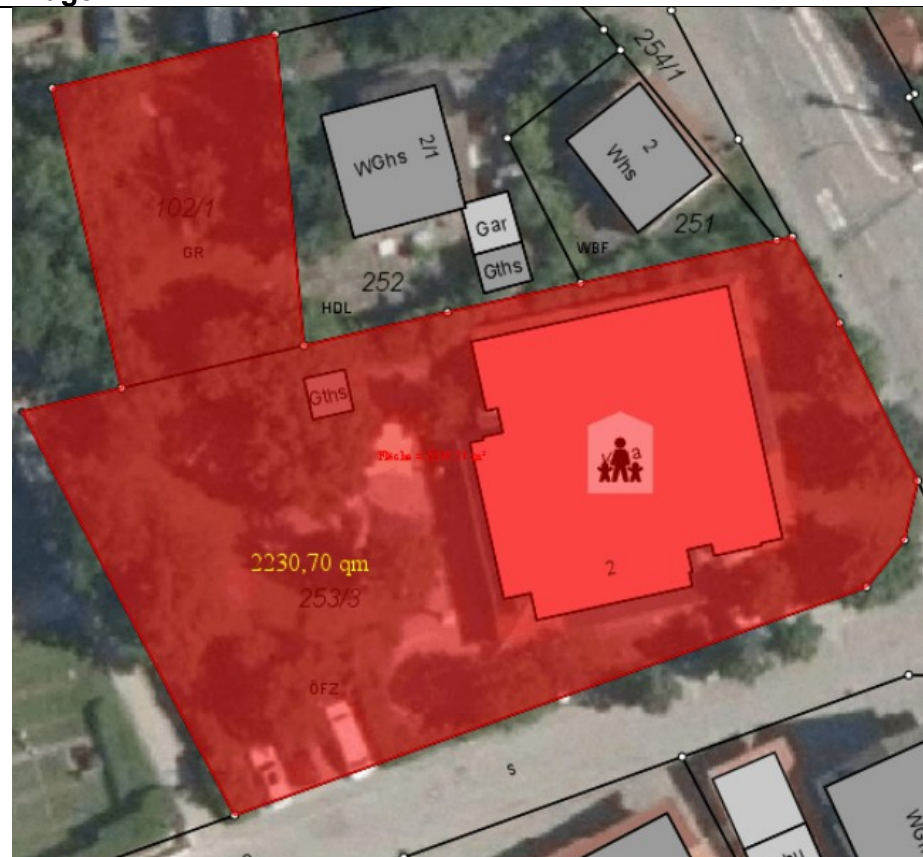
Frau Hölle wurde deshalb gebeten, hierzu ein Angebot abzugeben, welches in Art und Umfang vergleichbar mit dem vom Kindergarten Schörzingen ist.

#### **Beschlussvorschlag:**

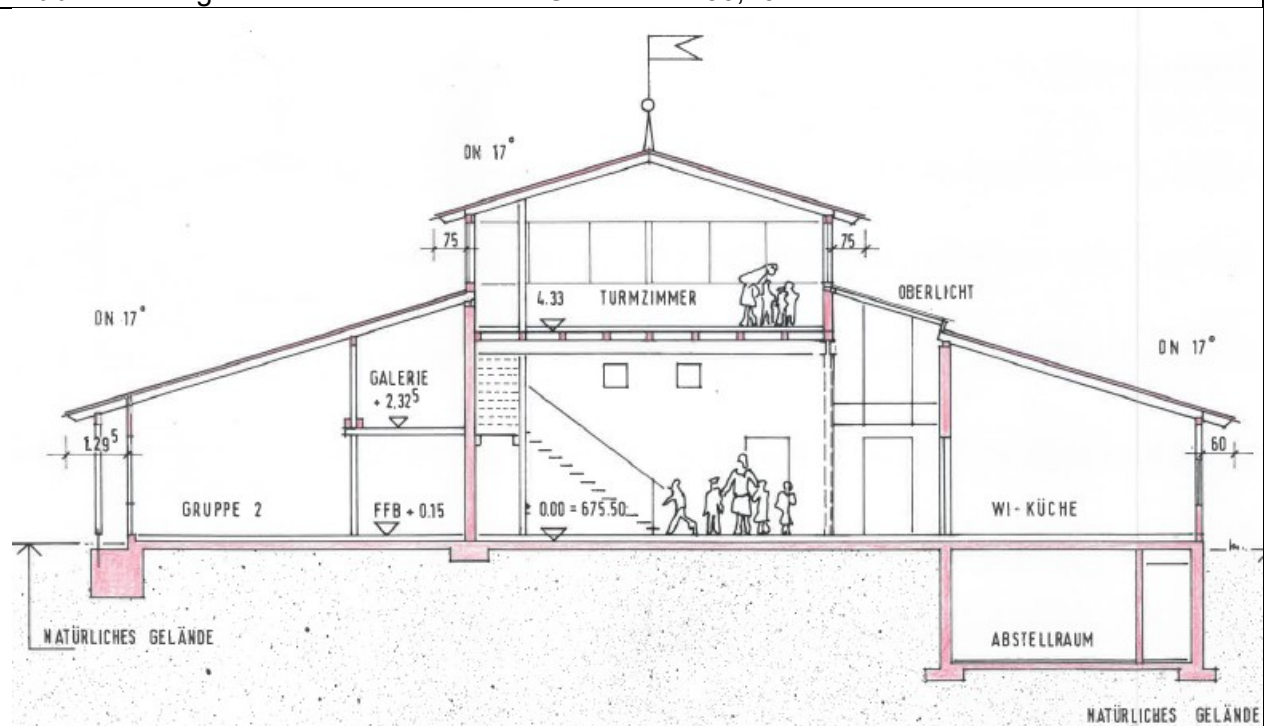
Das Architekturbüro Hölle wird mit der Erstellung einer Machbarkeitsstudie mit den obig aufgeführten Parametern zum Preis von 5.500 € beauftragt.

Die Mittel sind auf der Kostenstelle 3650 0181 eingestellt.

## Anlagen



**Abb.1:** Kindergarten mit Aussenflächen. Gesamt: 2.230,70m<sup>2</sup>



**Abb.2:** Schnitt mit Turmzimmer